

Дизайн-проект благоустройства дворовой территории
многоквартирного дома №52 по улице Гагарина
г.Каменск-Уральский

| | | | | | |
|--------------|--------------|--------------|-------------|--|--|
| Инв. № подл. | Подп. и дата | Взам. инв. № | Согласовано | | |
| | | | | | |
| | | | | | |
| | | | | | |
| | | | | | |

Состав проекта

| | |
|----|--|
| 1 | Состав проекта |
| 2 | Пояснительная записка |
| 3 | Ситуационная схема |
| 4 | Схема генплана М1:500 |
| 5 | Схема генплана с сетями М1:500 |
| 6 | Схема зонирования территории, типы покрытий М1:500 |
| 7 | Нумерация объектов (используемых малых архитектурных форм) М1:500 |
| 8 | Спецификация (ведомость малых архитектурных форм, подсчет площадей покрытий) |
| 9 | Схема с размерами М1:500 |
| 10 | Схема с размерами М1:300 |

Пояснительная записка

- Согласовано

Взам. инв. №

Подп. и дата

Инв. № подл.
1. Проект разработан Шулеповым А. А.

2. Проект выполнен на основании:
договора на проектирование: договор подряда № 03/08/20 от 3.08.2020 г.
и приложение № 1 к договору № 03/08/20.

3. Исходными данными для выполнения рабочей документации служат:
выкопировка из генплана.

4. Нормативная документация:
4.1. Федеральный закон от 30.12.2009 № 384-ФЗ (ред. от 02.07.2013)
«Технический регламент о безопасности зданий и сооружений».
4.1.1. СП 42.13330.2011 «Градостроительство. Планировка и застройка
городских и сельских поселений».
4.2. ГОСТ Р 21.1101-2013 «Система проектной документации для
строительства (СПДС). Основные требования к проектной и рабочей
документации.» (с Поправкой).
4.3. ГОСТ 21.508-92 «СПДС. Правила выполнения рабочей документации
генеральных планов предприятий, сооружений и жилищно-гражданских
объектов.».
4.4. Решение от 18.07.2012 г. № 548 об утверждении Правил
благоустройства территории муниципального образования город Каменск-
Уральский.
4.5. Постановление Правительства Свердловской области от 31.10.2017г.
№ 805-ПП об утверждении государственной программы Свердловской
области «Формирование современной городской среды на территории
Свердловской области на 2018-2022 годы» г. Екатеринбург.

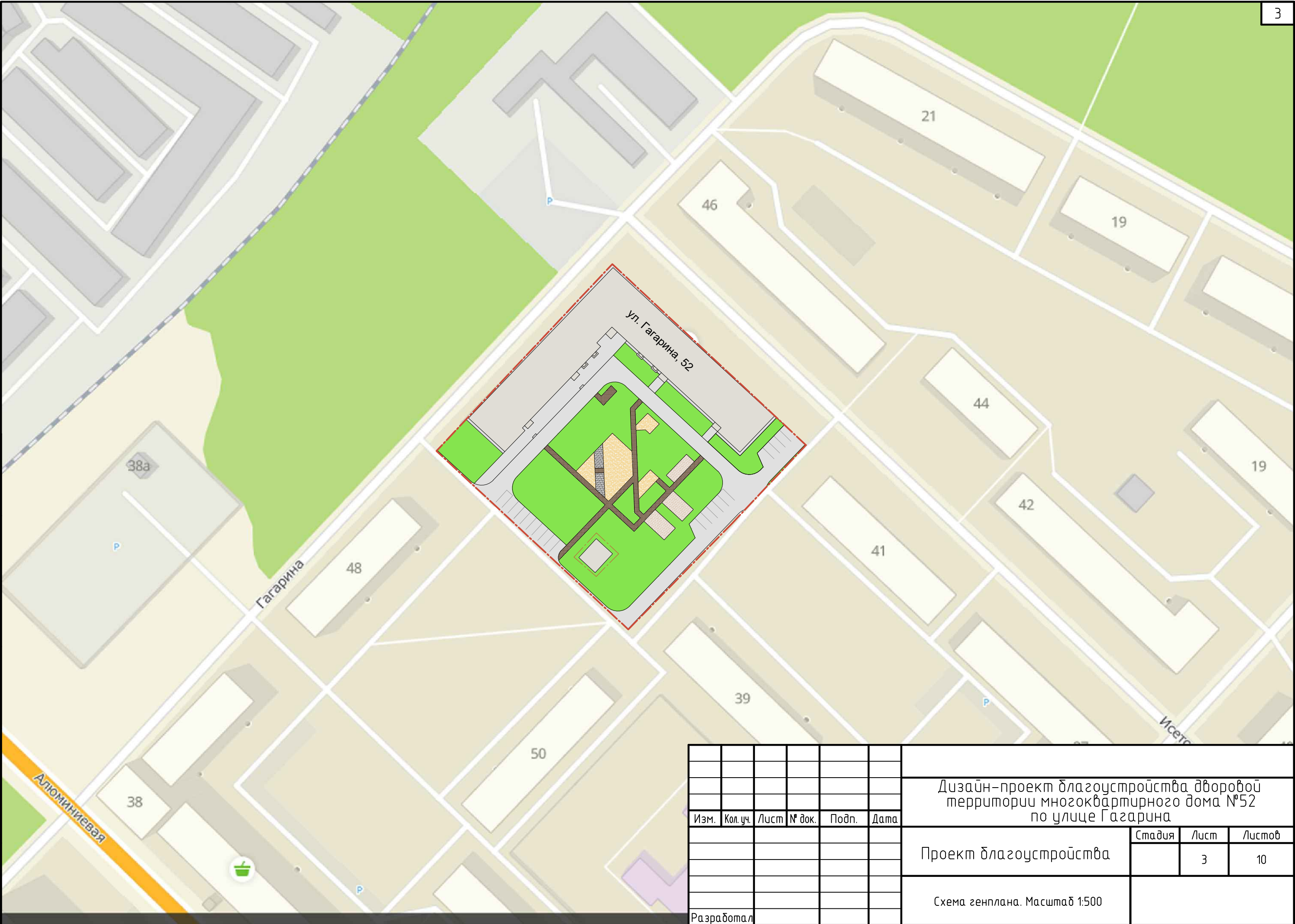
5. Объект проектирования – благоустройство дворовой территории
многоквартирного дома №52 по улице Гагарина.

6. Работы по капитальному ремонту благоустройства осуществляется в
стесненных условиях застроенной части города на дворовых территориях
многоквартирных домов.
Стесненные условия обусловлены следующими факторами:
– движение транспорта и пешеходов в непосредственной близости от зоны
производства работ;
– расположение объектов капитального строительства и сохраняемых
зеленых насаждений в непосредственной близости (в пределах 50 м) от зоны
производства работ;
– стесненные условия или невозможность складирования материалов.

7. Дизайн-проект включает в себя разработку следующих основных зон:
– проезды, парковки
– тротуар у дома
– детская площадка для детей школьного возраста
– детская площадка для детей дошкольного возраста
– детская площадка с песочницей
– воркаут
– спортивные площадки с тренажерами
– дорожки и проходы к площадкам
– зона отдыха

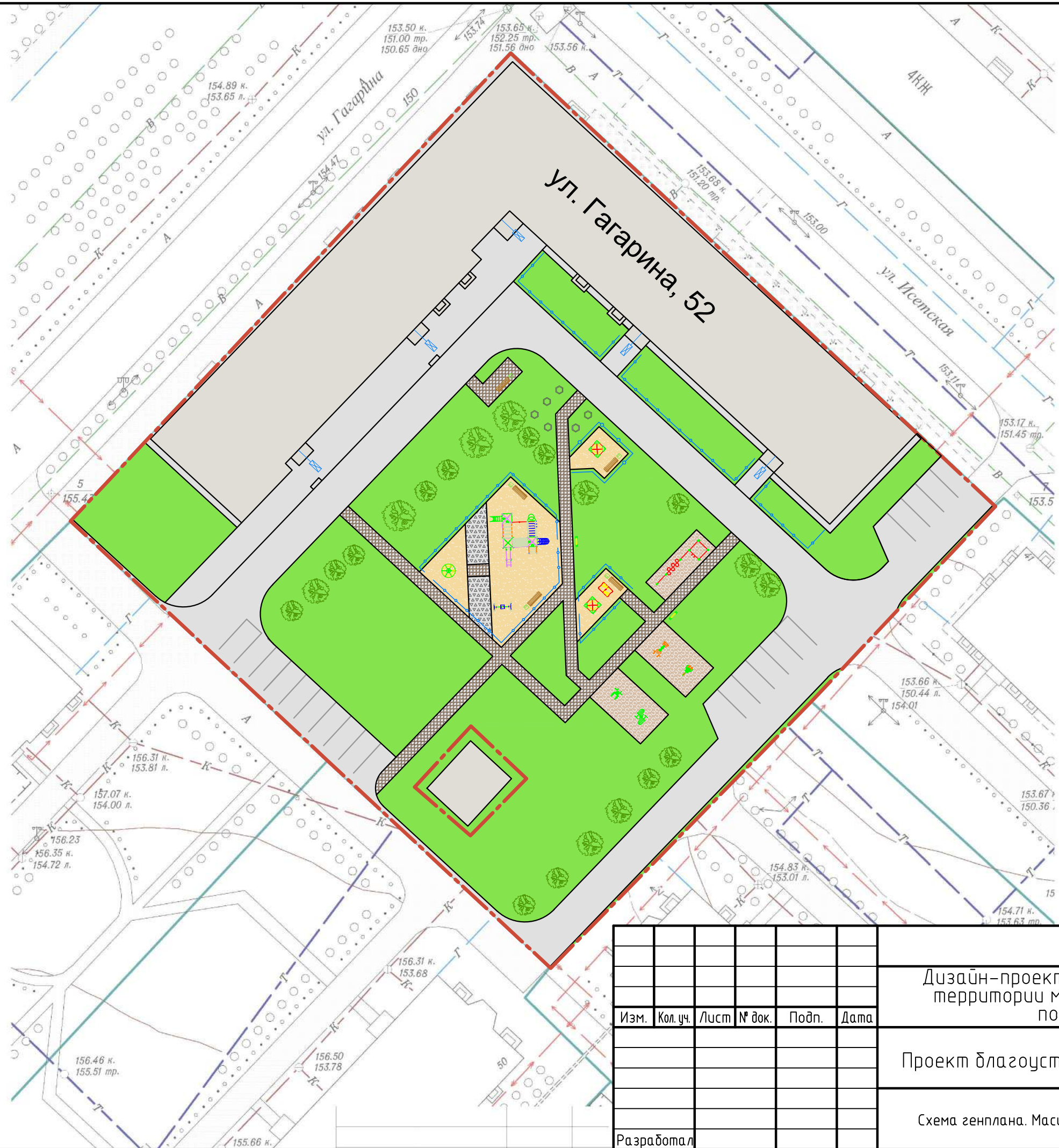
8. Дизайн-проект включает в себя следующие элементы благоустройства:
– покрытия поверхности – капитальные, мягкие, газонные, в целях
обеспечения безопасного и комфортного передвижения по территории.
– сопряжения поверхностей – бордюрные камни, пандусы
– малые архитектурные формы – скамьи
– наружное освещение – подъездные светильники
– игровое оборудование
– площадки – детские площадки, спортивные площадки, зона отдыха
Дизайн-проект содержит 6 элементов благоустройства, включая
обязательные пункты.

| | | | | | |
|--------------|--------------|--------------|--|--|--|
| Согласовано | | | | | |
| | | | | | |
| | | | | | |
| | | | | | |
| Инв. № подл. | Подп. и дата | Взам. инв. № | | | |
| | | | | | |
| | | | | | |
| | | | | | |



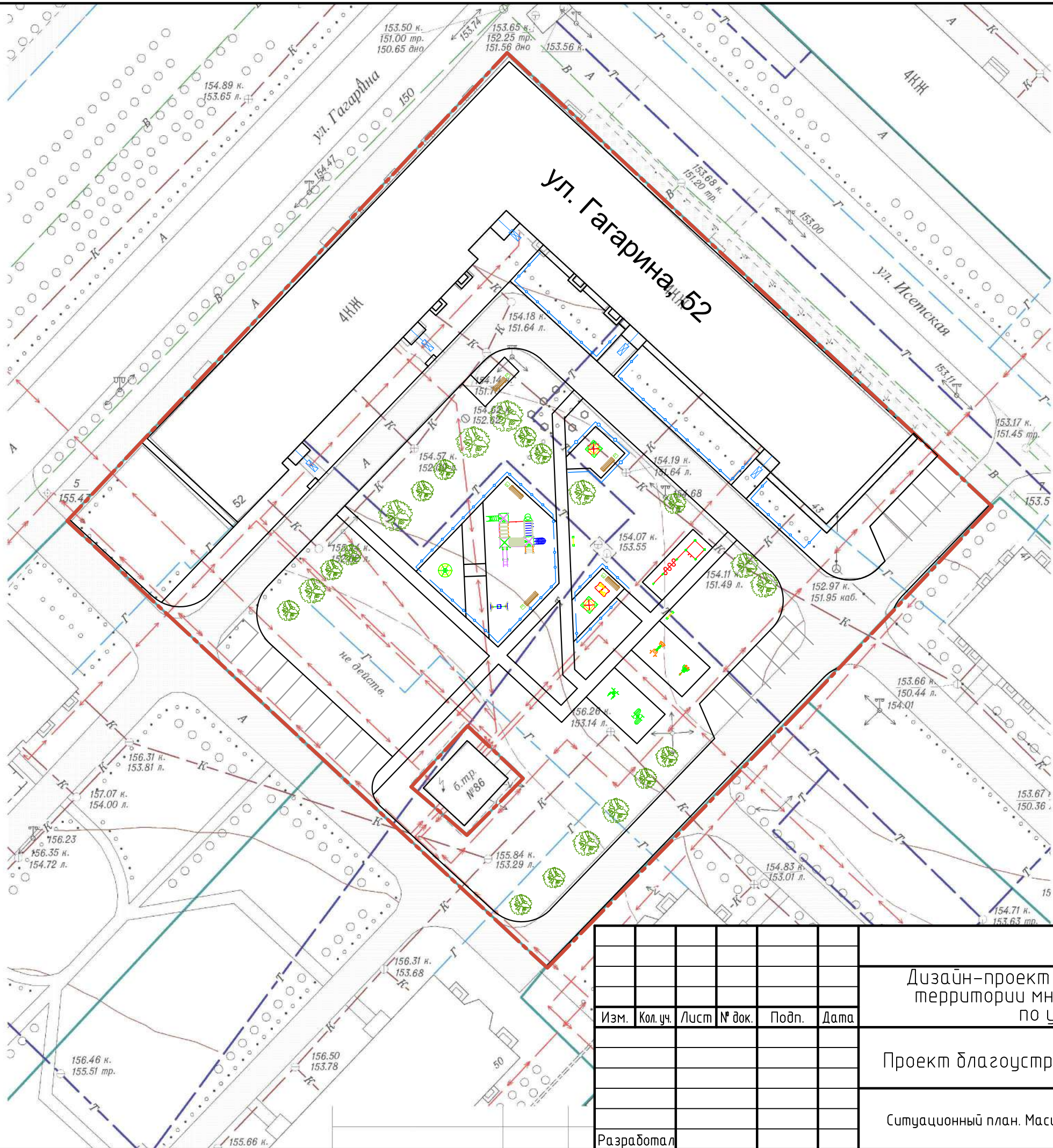
| | | | | | | | | | |
|------------|----------|------|--------|-------|------|---|--|--------|------|
| | | | | | | | | | |
| | | | | | | Дизайн-проект благоустройства дворовой территории многоквартирного дома №52 по улице Гагарина | | | |
| Изм. | Кол. уч. | Лист | № док. | Подп. | Дата | Проект благоустройства | | Стадия | Лист |
| | | | | | | | | | 3 |
| Разработал | | | | | | Схема генплана. Масштаб 1:500 | | Листов | |
| | | | | | | | | | |

| | | | | | | |
|--------------|--------------|--------------|-------------|--|--|--|
| Инв. № подл. | Подп. и дата | Взам. инв. № | Согласовано | | | |
| | | | | | | |
| | | | | | | |



| | | | | | | | | | |
|------------|----------|------|--------|-------|------|---|--------|------|--------|
| | | | | | | | | | |
| | | | | | | Дизайн-проект благоустройства дворовой территории многоквартирного дома №52 по улице Гагарина | | | |
| Изм. | Кол. уч. | Лист | № док. | Подп. | Дата | | | | |
| | | | | | | Проект благоустройства | Стадия | Лист | Листов |
| | | | | | | | | 4 | 10 |
| | | | | | | Схема генплана. Масштаб 1:500 | | | |
| Разработал | | | | | | | | | |

| | | | | |
|-------------|--|--------------|--------------|--------------|
| Согласовано | | Взам. инв. № | Подп. и дата | Инв. № подл. |
| | | | | |
| | | | | |
| | | | | |
| | | | | |
| | | | | |
| | | | | |
| | | | | |
| | | | | |
| | | | | |



| | | | | | | | | | |
|------------|----------|------|--------|-------|------|---|--------|------|--------|
| | | | | | | Дизайн-проект благоустройства дворовой территории многоквартирного дома №52 по улице Гагарина | | | |
| Изм. | Кол. уч. | Лист | № док. | Подп. | Дата | Проект благоустройства | Стадия | Лист | Листов |
| | | | | | | | | 5 | 10 |
| Разработал | | | | | | Ситуационный план. Масштаб 1:500 | | | |



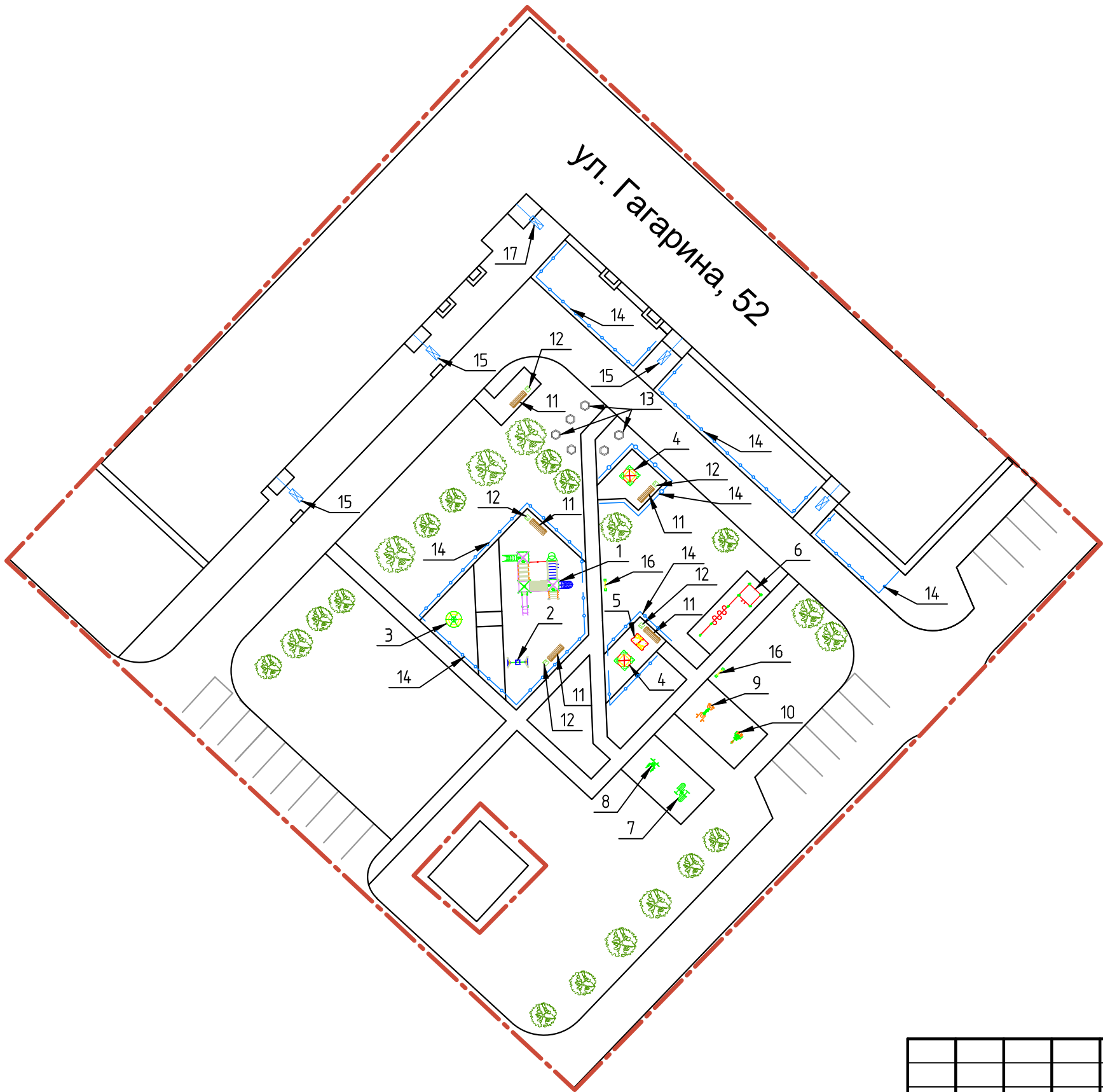
Площади и типы покрытий дворовой территории

| № | Наименование | Покрытие | Площадь (м2) |
|----|---|-------------------|--------------|
| 1 | Проезды | Асфальт | 1030 |
| 2 | Парковки | Асфальт | 275 |
| 3 | Тротуары | Асфальт | 300 |
| 4 | Детская площадка для детей школьного возраста | Песок | 170 |
| | | Щебень | 35 |
| 5 | Детская площадка для детей дошкольного возраста | Песок | 27 |
| 6 | Площадка с песочницей | Песок | 25 |
| 7 | Воркаут | Резиновая крошка | 30 |
| 8 | Площадка с тренажерами | Резиновая крошка | 43 |
| 9 | Площадка с тренажерами | Резиновая крошка | 43 |
| 10 | Зона отдыха | Тротуарная плитка | 17 |
| 11 | Дорожки | Тротуарная плитка | 216 |
| 12 | Газон | Чернозем | 2400 |

| | | | | | |
|--------------|--------------|--------------|--|--|--|
| Согласовано | | | | | |
| | | | | | |
| | | | | | |
| | | | | | |
| Инв. № подл. | Подп. и дата | Взам. инв. № | | | |
| | | | | | |
| | | | | | |
| | | | | | |

| | | | | | | | | | |
|------------|----------|------|--------|-------|------|---|--------|------|--------|
| | | | | | | | | | |
| | | | | | | | | | |
| | | | | | | Дизайн-проект благоустройства дворовой территории многоквартирного дома №52 по улице Гагарина | | | |
| Изм. | Кол. уч. | Лист | № док. | Подп. | Дата | | | | |
| | | | | | | Проект благоустройства | Стадия | Лист | Листов |
| | | | | | | | | 6 | 10 |
| | | | | | | Схема зонирования территории Масштаб 1:500 | | | |
| | | | | | | | | | |
| Разработал | | | | | | | | | |

| | | | | | |
|--------------|--|--|--|--|--|
| Согласовано | | | | | |
| | | | | | |
| | | | | | |
| | | | | | |
| Инв. № подл. | | | | | |
| Подп. и дата | | | | | |
| Взам. инв. № | | | | | |



Ведомость малых архитектурных форм

| № | Наименование | Единицы измерения | Количество |
|----|--|-------------------|------------|
| 1 | ДИК 3.214 Детский игровой комплекс Шахматы Н=1500 | шт. | 1 |
| 2 | ДИО 1.082 Качели Спрут + ДИО 1.203к Подвес на короткой цепи | шт. | 1 |
| 3 | ДИО 2.08-16 Карусель со сплошным сидением | шт. | 1 |
| 4 | МФ 3.01 Песочница L=1500 мм + МФ 3.05 Козырек Ромашка | шт. | 2 |
| 5 | МФ 5.093 Домик-беседка | шт. | 1 |
| 6 | СО 7.04-15 Рукоход-змейка, шведская стенка, четыре турника классического хвата и один турник Молоток | шт. | 1 |
| 7 | СО 6.36 Спортивный тренажер | шт. | 1 |
| 8 | СО 6.38 Спортивный тренажер | шт. | 1 |
| 9 | СО 6.37 Спортивный тренажер | шт. | 1 |
| 10 | СО 6.13-6,13 Спортивный тренажер | шт. | 1 |
| 11 | МФ 1.14 Лавочка бетонная со спинкой | шт. | 5 |
| 12 | МФ 6.05 Урна | шт. | 5 |
| 13 | МФ 6.09 Вазон шестигранный | шт. | 6 |
| 14 | Ограждение 800 мм | п.м. | 157 |
| 15 | Светодиодный подъездный светильник | шт. | 5 |
| 16 | МФ 6.20 Информационная стойка | шт. | 2 |

| | | | | | | | | | | | | |
|------------|----------|------|--------|-------|------|---|--------|------|--------|--|--|--|
| | | | | | | | | | | | | |
| | | | | | | | | | | | | |
| | | | | | | Дизайн-проект благоустройства дворовой территории многоквартирного дома №52 по улице Гагарина | | | | | | |
| Изм. | Кол. уч. | Лист | № док. | Подп. | Дата | | | | | | | |
| | | | | | | Проект благоустройства | Стадия | Лист | Листов | | | |
| | | | | | | | | 7 | 10 | | | |
| | | | | | | | | | | | | |
| | | | | | | Нумерация объектов. Масштаб 1:500 | | | | | | |
| Разработал | | | | | | | | | | | | |

Ведомость малых архитектурных форм

| № | Наименование | Единицы измерения | Количество |
|----|--|-------------------|------------|
| 1 | ДИК 3.214 Детский игровой комплекс Шахматы H=1500 | шт. | 1 |
| 2 | ДИО 1.082 Качели Спрут + ДИО 1.203к Подвес на короткой цепи | шт. | 1 |
| 3 | ДИО 2.08-16 Карусель со сплошным сидением | шт. | 1 |
| 4 | МФ 3.01 Песочница L=1500 мм + МФ 3.05 Козырек Ромашка | шт. | 2 |
| 5 | МФ 5.093 Домик-беседка | шт. | 1 |
| 6 | СО 7.04-15 Рукоход-змеяка, шведская стенка, четыре турника классического хвата и один турник Молоток | шт. | 1 |
| 7 | СО 6.36 Спортивный тренажер | шт. | 1 |
| 8 | СО 6.38 Спортивный тренажер | шт. | 1 |
| 9 | СО 6.37 Спортивный тренажер | шт. | 1 |
| 10 | СО 6.13-6,13 Спортивный тренажер | шт. | 1 |
| 11 | МФ 1.14 Лавочка бетонная со спинкой | шт. | 5 |
| 12 | МФ 6.05 Урна | шт. | 5 |
| 13 | МФ 6.09 Вазон шестигранный | шт. | 6 |
| 14 | Ограждение 800 мм | п.м. | 157 |
| 15 | Светодиодный подъездный светильник | шт. | 5 |
| 16 | МФ 6.20 Информационная стойка | шт. | 2 |

Площади и типы покрытий дворовой территории

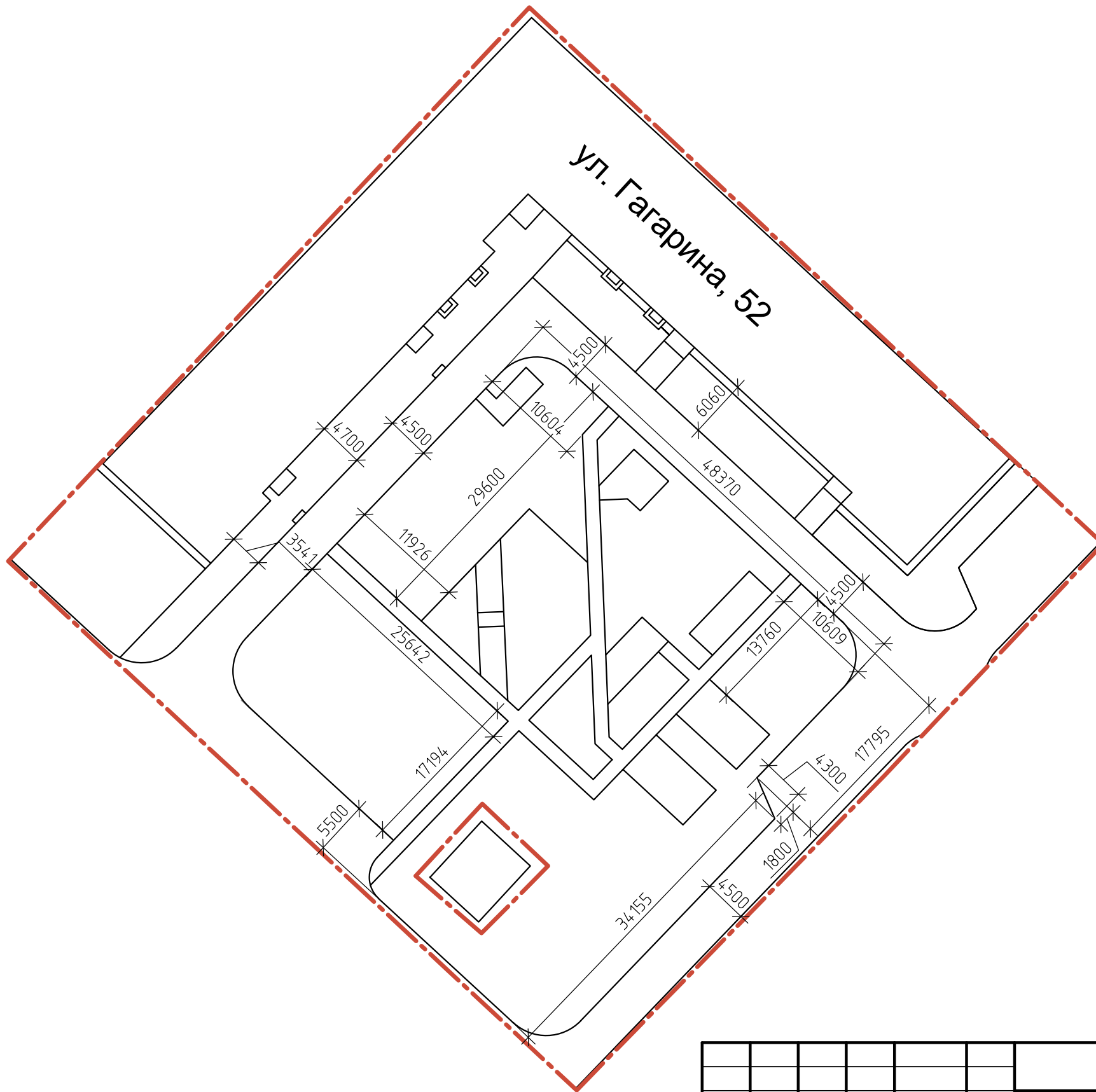
| № | Наименование | Покрытие | Площадь (м2) |
|----|---|-------------------|--------------|
| 1 | Проезды | Асфальт | 1030 |
| 2 | Парковки | Асфальт | 275 |
| 3 | Тротуары | Асфальт | 300 |
| 4 | Детская площадка для детей школьного возраста | Песок | 170 |
| | | Щебень | 35 |
| 5 | Детская площадка для детей дошкольного возраста | Песок | 27 |
| 6 | Площадка с песочницей | Песок | 25 |
| 7 | Воркаут | Резиновая крошка | 30 |
| 8 | Площадка с тренажерами | Резиновая крошка | 43 |
| 9 | Площадка с тренажерами | Резиновая крошка | 43 |
| 10 | Зона отдыха | Тротуарная плитка | 17 |
| 11 | Дорожки | Тротуарная плитка | 216 |
| 12 | Газон | Чернозем | 2400 |

Использование бордюрного камня

| № | Наименование | Тип | Длина (м) |
|---|---|-----------------------------|-----------|
| 1 | Границы проездов и парковок | Дорожный бордюрный камень | 428 |
| 2 | Границы дорожек, площадок, тротуаров, пандусы | Тротуарный бордюрный камень | 482 |

| | | |
|--------------|--|--|
| Согласовано | | |
| | | |
| | | |
| | | |
| Взам. инв. № | | |
| | | |
| | | |
| | | |
| Подп. и дата | | |
| | | |
| | | |
| | | |
| Инв. № подл. | | |
| | | |
| | | |
| | | |

| | | | | | | | | | | |
|------------|----------|------|--------|-------|------|---|--|--------------|------|--------|
| | | | | | | | | | | |
| | | | | | | | | | | |
| | | | | | | Дизайн-проект благоустройства дворовой территории многоквартирного дома №52 по улице Гагарина | | | | |
| Изм. | Кол. уч. | Лист | № док. | Подп. | Дата | Проект благоустройства | | Стадия | Лист | Листов |
| | | | | | | | | | 8 | 10 |
| | | | | | | | | Спецификация | | |
| Разработал | Шулепов | | | | | | | | | |



| | | | | | | | | | |
|------------|----------|------|--------|-------|------|---|--------|------|--------|
| | | | | | | | | | |
| | | | | | | Дизайн-проект благоустройства дворовой территории многоквартирного дома №52 по улице Гагарина | | | |
| | | | | | | | | | |
| Изм. | Кол. уч. | Лист | № док. | Подп. | Дата | | | | |
| | | | | | | Проект благоустройства | Стадия | Лист | Листов |
| | | | | | | | | 9 | 10 |
| | | | | | | | | | |
| | | | | | | Схема с размерами. Масштаб 1:500 | | | |
| Разработал | Шулепов | | | | | | | | |

| | | | | | | |
|--------------|--------------|--------------|-------------|--|--|--|
| Инв. № подл. | Подп. и дата | Взам. инв. № | Согласовано | | | |
| | | | | | | |
| | | | | | | |

